

PREVENTELL

HJÄLPLINJEN VID OÖNSKAD SEXUALITET

020-66 77 88

www.preventell.se

Katarina Görts Öberg

Med Dr, leg psykolog/psykoterapeut

t.f. verksamhetschef

ANOVA Sexualmedicin, Karolinska Sjukhuset

katarina.gorts-oberg@sll.se

ANOVA Andrologi, Sexualmedicin, Transmedicin

Multidisciplinärt centrum för behandling, utveckling och forskning

Sexualmedicin inkluderar verksamhet för diagnostik och behandling av personer i riskzon att begå sexuella övergrepp.

Transmedicin utredning, diagnostik, utlåtande RR, vid könsdysfori

Andrologen

andrologisk endokrinologi
manlig reproduktion
sexuell hälsa/dysfunktion

Sexualmedicin

hypersexuell störning
sexuella avvikelser/parafilier
sexuell dysfunktion

SAL

laboratorium

Transmedicin

könsdysfori/transsexualism
binär och Icke-binär

ANOVA

ANDROLOGI
ANDROLOGISK
LABRATORIUM

SEXUALMEDICIN

TRANSMEDICIN

Manlig
infertilitet

Sexuella
dysfunktioner

Könsbekräftande
vård
Könsdysfori

Hormonella
störningar

Dysfunktionell
sexualitet

Läkare, Endokrinologi,
Urologi, Klinisk Kemi,
Klinisk genetik
Psykiatri Rättspsykiatri

Sjuksköterskor
Psykologer
Psykokoterapeuter
Kurator

Prevention av
sexuella
övergrepp
PrevenTell

Anova

- Läkare (endokrinologer, urologer, androloger, psykiatriker, rättspsykiatriker)
- Psykologer, psykoterapeuter
- Socionomer
- Sjuksköterskor
- Sekreterare/admin
- BMA, biomed analytiker

Hur kommer patienterna till ANOVA?

42% remiss, psykiatrisk öppenvård

46% egenanmälan, PrevenTell

4% frivård

8% annat; polis, arbetsförmedling, företagshälsovård

Förebyggande, hur?

Utredar, diagnostiserar och behandlar de kliniska tillstånd som är riskfaktorer för sexuellt våld → ANOVA Sexualmedicin

- Ingen enskild faktor förklarar sexuellt våld
- ***Sexuellt våld är ett beteende!***

- **Sexualbrott;** våldtäkt, sexuellt ofredande,
”juridik”
- Parafili och hypersexualitet ”medicin”

Riskfaktorer

- **Hypersexualitet**, ”out-of-control”, extensivt sexual beteende, sexuell upptagenhet
- **Parafili**, riskfaktorer; coercion, sadism, pedofili (hebefili), exhibitionism, voyuerism, frotteurism
- NOTE: parafilit interesse/störning och/eller hypersexuell störning leder inte alltid till sexuellt våld

För mycket sex i huvudet

“Out-of-control-sexuality”

- **Hypersexuell störning;** *konventionella och normativa sexuella tankar, fantasier och beteenden som kommer till uttryck i alltför omfattande form, är svåra att kontrollera och får negativa konsekvenser för individ och omgivning (ex, onani, pornografikonsumtion, Internetrelaterade sexuella beteenden, sexpartners)*

- **Sexuella avvikelser; fantasier, tankar och beteenden som inte bara är repetitiva, tvångsmässiga och impulsiva utan också socialt avvikande och okonventionella**
(ex, sexuellt tädningsmönster emot barn; pedofili)

Pedofil preferens, exklusiv

- Tidigt medveten om sin dragning till barn
- Sällan varaktig sexuell relation till vuxen
- Föredrar ofta specifik ålder på barnet
- Oftare pojkar, utanför familj (bekantskapskrets)
- Lever vanligen ensam, få vänner
- Längtan efter "det oskuldsfulla, rena"
- Avsky/rädsla för behåring
- Identifikation med barnet, kärlek till barnet
- Finns i miljöer där barn finns, arbete-fritid, "bra" på barn

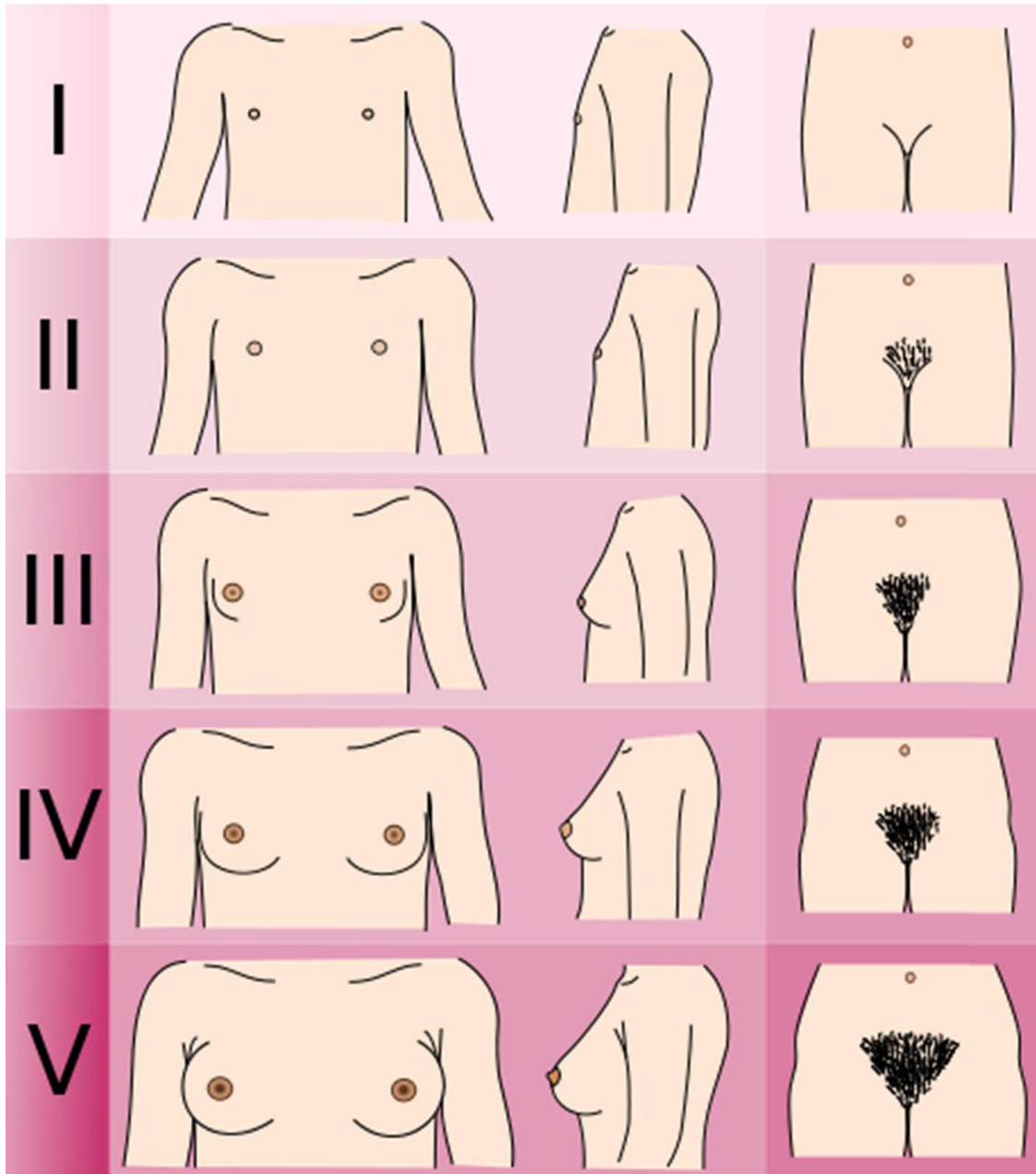
Non-exklusiv

- Samtyckande sexuella relationer, jämnåriga
- Erfar dragnig till barn först i vuxen ålder
- Oftast flickor i familj/bekantskapskrets
- Söker tröst hos barnet, vid kriser/påfrestningar
- Samtidig sexuell relation till vuxen
- Sällan våldsinslag- tillgång till barnet
- Närheten sexualiseras

- Antisociala drag med hög grad av impulsivitet - tar chansen då den dyker upp
- Nedsatt empatisk förmåga
- Ofta tidigare brott av icke-sexuell karaktär
- Sexuellt spänningssökande- får kickar av det förbjudna
- Kan ha pedofil preferens eller tillfälligt erfara sexuell tändning till barn/ungdomar

Neuro-psykiatriskt funktionshinder och sexuell intresse i barn

- Autistiska drag/Aspergers syndrom
 - Bristande social interaktionsförmåga
 - Psykosexuellt omogen, behov av sexualundervisning
- Nedsatt begåvningsnivå. Problem att kanalisera sin sexualitet
 - Tvångsmässig onani, sexuella ofredanden
 - På ett barns nivå
- Frontallobsskada/demens



Tanner stages for female

breast and pubic region.






Illustrations by Michał Komorniczak, available by Creative Commons 3.0.

Attribution-ShareAlike (CC BYSA

3.0) from Wikipedia

page:

https://en.wikipedia.org/wiki/Tanner_scale

I		3	<2,5
II		4	2,5-3,2
III		10	3,6
IV		16	4,1-4,5
V		25	>4,5

Tanner stages for male genital appearance.
Illustrations by Michał Komorniczak,
available by Creative Commons 3.0.
Attribution-ShareAlike
(CC BY-SA 3.0)
from Wikipedia page:
https://en.wikipedia.org/wiki/Tanner_scale

The Puzzle of Male Chronophilias

Michael C. Seto, Archives of Sexual Behavior 2016

Age preferences	Focus, age y old	Tanner Stage
Nepiophilia	Infants and toddlers to age 2	1
Pedophilia	Prepubescent children, 3-10	1
Hebephilia	Pubescent children, approx, 11–14	2-3
Ephebophilia	Adolescent minors, approx, 15–17	4
Teleiophilia	Young, sexually mature adults, 18 to late 30s	5
Mesophilia	Middle-aged adults, peri-menopausal or peri-andropausal, 40 to late 50s	5
Gerontophilia	Old adults, from age 60 plus	5

Varför?

Vi vet inte..

Multi-faktoriell: flera faktorer samspelar (Ward & Beech, 2006)

-biologiska: genetisk sårbarhet

-kontextuella: sociala och kulturella

-psykologiska, inom individen: motivation, emotioner, Kognitioner, impuls-kontroll, minne och perception

Isolering, ensamhet, uttråkad
Social fobi/ångest, depression,
parafili

Sexuella tankar/fantasier,
impulser

Out-of-control sexuellt beteende:
Tvångsmässig masturbation

Rational och planering

Situation

Sexuellt tvång/våld



Sexuellt våld/tvång
övergrepp

Hur vanligt?

Vi vet ej..

- ▶ **Exhibitionism**, men 2%, women 1% ,(18-74 y) *Bo Lewin Ed, 1998*
- ▶ **Voyeurism**, men 10%, women 3% (18-74 y), *Bo Lewin Ed, 1998*
- ▶ **Pedofili män 0,8%** (40-79 y) *Ahlers et al, 2009*
- ▶ **Pedo- Hebephilic interest** (children younger15y)
män 3.5% (33-43y) *Santtila et.al 2014*
- ▶ **Hypersexual beteende** män12%, kvinnor 7 % *Långström & Hanson 2006*
- ▶ **Compulsive sexual behavior disorder, 10,3%** *Dickensen et al 2018*

PREVENTELL

HJÄLPLINJEN VID OÖNSKAD SEXUALITET

020-66 77 88

www.preventell.se

ATT TALA OM DET MAN INTE TALAR OM

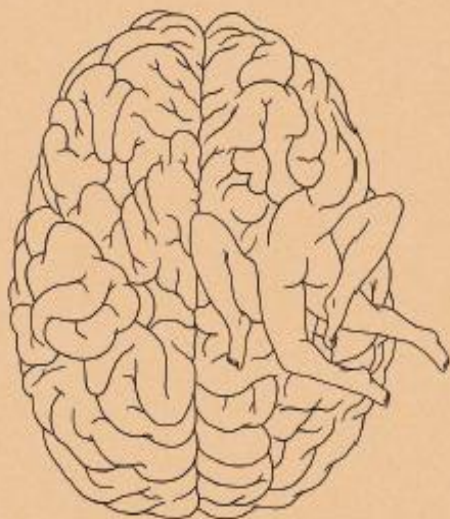


Vad är PrevenTell?

- Anonym hjälplinje
- Avgiftsfritt nummer, syns inte på telefonräkning
- Tillgänglig 24/7 via e-mail, röstbrevlåda, telefontid vardag **kl. 12-15**
- Bemanning; sjuksköterskor, psykologer, psykoterapeuter
- Läkare back-up
- Hemsida: www.preventell.se

KAROLINSKA A

NÄR SEX SKAPAR ÅNGEST SOM
DÄMPAS MED SEX



Nu startar vi PrevenTell, en nationell hjälplinje för dem som upplever att de tappat kontrollen över sin sexualitet. När sex blivit förknippat med ångest, skam och rädsla att göra sig själv eller andra illa, är det viktigt att få hjälp.

På PrevenTell får du som känner oro för sin egen, eller någon annans, sexualitet möjlighet att anonymt prata med en professionell person med stor erfarenhet av liknande frågor. Lansen ökar möjligheten att få hjälp och behandling i tid, och vilket mål är att förebygga sexuella övergrepp genom behandling riktade till personer i riskzonen.

Alla vårdgivare, myndigheter, organisationer eller föreningar som kommer i kontakt med människor som kan behöva hjälp och behandling, är välkomna att hänvisa dem vidare till oss på PrevenTell. Ni får förstå och gärna ringa om ni har frågor eller vill ha stöd och hänvisningsperk. Bakom PrevenTell står CASM - Centrum för Andrologi och Sexualmedicin på Karolinska Universitetssjukhuset.

Välkommen in på preventell.se för mer information.

PREVENTELL
HJÄLP LINJEN VID ÖMÅKAD SEXUALITET
020-66 77 88

Syftet med PrevenTell

- Regeringen finansierar PrevenTell.
- Sänka tröskeln att komma i kontakt med vården om man oroar sig för sin sexualitet
- Att kartlägga och täcka Sveriges verksamheter av preventivt verksamma aktörer
- Kontinuerligt samla in data och skapa en bra bild av målgruppen
- Sprida kunskap till andra som möter målgruppen
- Utveckla och evidensbasera behandlingsmetoder för personer i högriskgrupp

Hur många har ringt?

- Totalt c:a 3000 samtal

besvarade och dokumenterade från mars 2012- dec 2018

KAROLINSKA A

NÄR SEX SKAPAR ÅNGEST SOM
DÄMPAS MED SEX



Nu startar vi Preventell, en nationell hjälplinje för dem som upplever att de tappat kontrollen över sin sexualitet. När sex blivit förknippat med ångest, skam och rädsla att göra sig själv eller andra illa, är det viktigt att få hjälp.

Preventell är för dem som känner oro för sin egen, eller någon annans, sexualitet och förmåga att ansesymt prata med en professionell person med stor erfarenhet av liknande frågor. Längden ökar möjligheten att få hjälp och behandling i tid, och vilket mål är att förebygga sexuella övergrepp genom behandling riktade till personer i riskzonen.

Alla vårdgivare, myndigheter, organisationer eller föreningar som kommer i kontakt med människor som kan behöva hjälp och behandling, är välkomna att hänvisa dem vidare till oss på Preventell. Ni får förstå och gärna ringa om ni har frågor eller vill ha stöd och hänvisningsperk. Bakom Preventell står CASM - Centrum för Andrologi och Sexualmedicin på Karolinska Universitetssjukhuset.

Välkommen in på preventell.se för mer information.

PREVENTELL
HJÄLP LINJEN VID ÖMÅGAD SEXUALITET
020-66 77 88

Semistrukturerad telefonscreening

- FAR: 53 frågor
 - Sociodemografi- sökorsak, ålder, barn, utbildning
 - Sexuell bakgrund, hypersexuella beteenden, användning av dokumenterade sexuella övergrepp mot barn, pedofili och andra parafilier
 - Våld i nära relationer- psykisk och fysisk
 - Psykiatrisk samsjuklighet- inklusive suicidrisk
 - Motivation till behandling
 - Intervention- hänvisningsbank, egenanmälan

- CASM
 - + Not Target
 - + Närstående
 - + Patient
 - + Profession

- All
- Completed
- Part
- Empty
- Kontakt
- Sociodemografi
- Informerat Samtycke
- Sexuellt beteende
- Köpa och sälja sex
- Sexuella fantasier/handlingar
- Våld
- Suicidrisk och psykisk ohälsa
- Brottslighet
- Motivation
- Övrigt
- Anonymitet
- Intervention

Formulär

Rapporter

Dynamisk rapport

Completed (Save)

Interrupted (Save)

Terminate

Start **Patient** Contact ID:

Username: **1ws2** Started: **14:53** Timer: **00:01:30** Status: **49/0/2**

11). Vad fick dig att kontakta PrevenTell just nu?

<input type="checkbox"/> Pågående polisutredning/brottmålsärende.	<input type="checkbox"/> Relation i kris (ex. Partner hotar lämna relationen).
<input checked="" type="checkbox"/> Blev rädd för mig själv.	<input type="checkbox"/> En närstående har påtalat att jag behöver söka hjälp.
<input type="checkbox"/> Känner att mitt beteende accelererar och svårt att kontrollera.	<input checked="" type="checkbox"/> Någon har kommit på mig? (ex. hot om uppsägning)
<input checked="" type="checkbox"/> Varit nära att gå över gränsen till olagligt beteende.	<input type="checkbox"/> Tagit del av uppmärksammade fall tex via mediainslag, annonskampanjer, i ens omgivning (ex. på jobbet). Kännedom om CASM, ex via annons, vilket gjort att jag fått information om att det finns hjälp att få. (igenkänning).
<input type="checkbox"/> Rädd för att bli anmäld (hot)	<input type="checkbox"/> Påverkad av alkohol/droger som gjorde att jag vågade ta steget.
<input type="checkbox"/> Träff på internet av polisens varningstext (hot)	
<input type="checkbox"/> Annat ange:	<input type="text"/>

12). Har du ägnat mycket tid åt sexuella fantasier och begär, samt till att planera för och utföra sexuella beteenden?

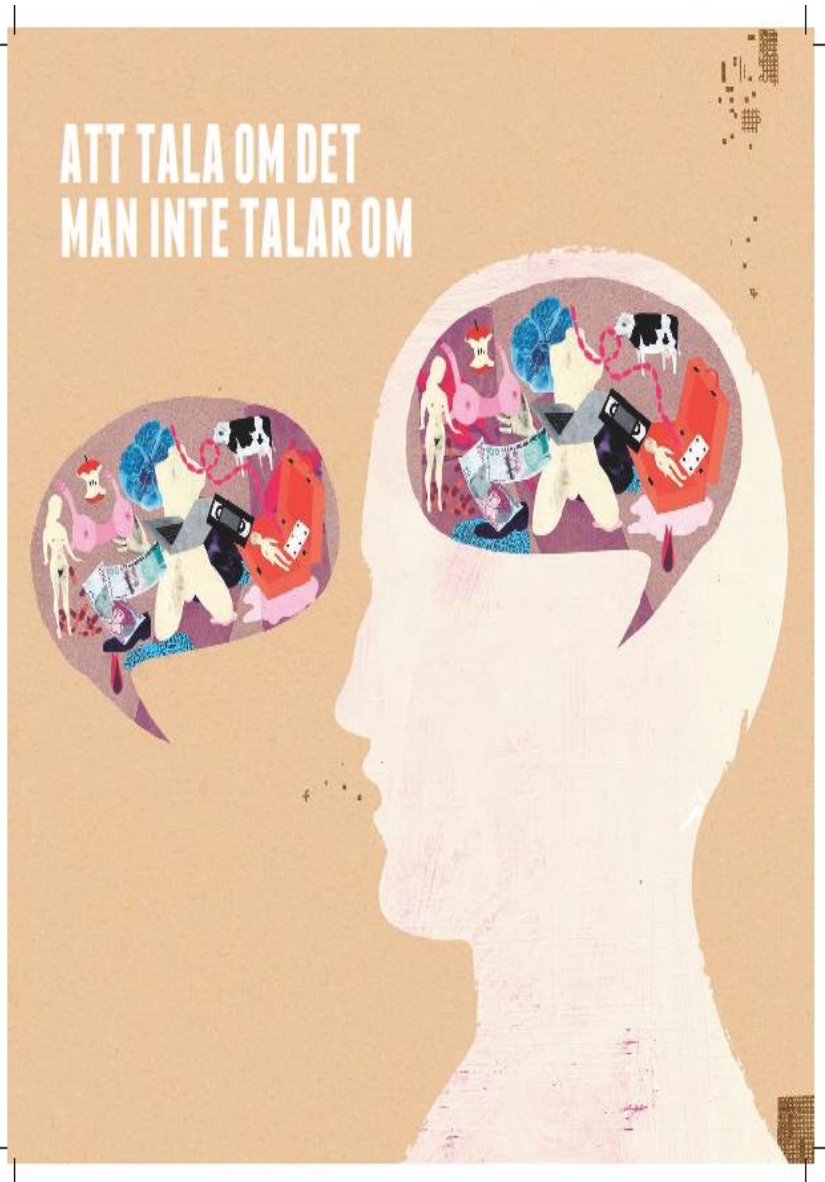
Ja
 Nej
 Vet ej
 Vill ej uppge

Om ja, Senast

Senaste 6 mån
 Under livstid

13). Har du använt sexuella fantasier och beteenden för att hantera svåra känslor, t.ex. oro, sorg, leda, skuld eller skam?

Ja
 Nei
 Vet ei
 Vill ei uppge



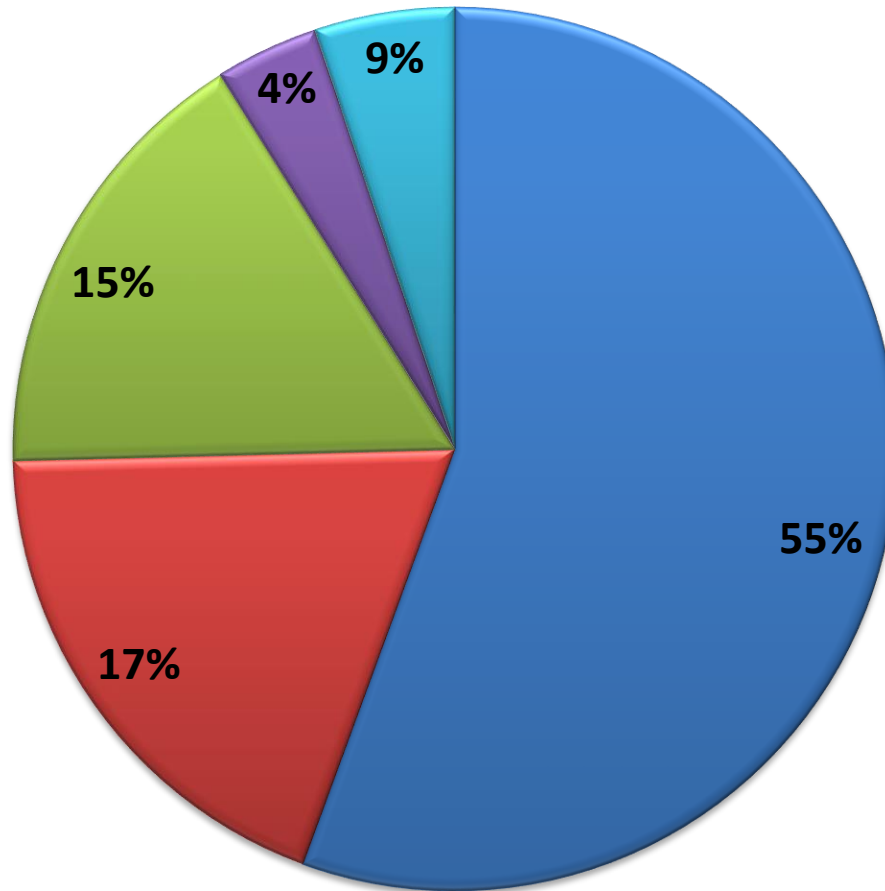
Vilka har ringt till PrevenTell?

- Män **91%** Kvinnor **8%**

- Ålder: 16-89 år
genomsnitt: 38 år gammal

- 58 % ringer från en storstad
- 37 % högskole- eller
universitetsutbildning.

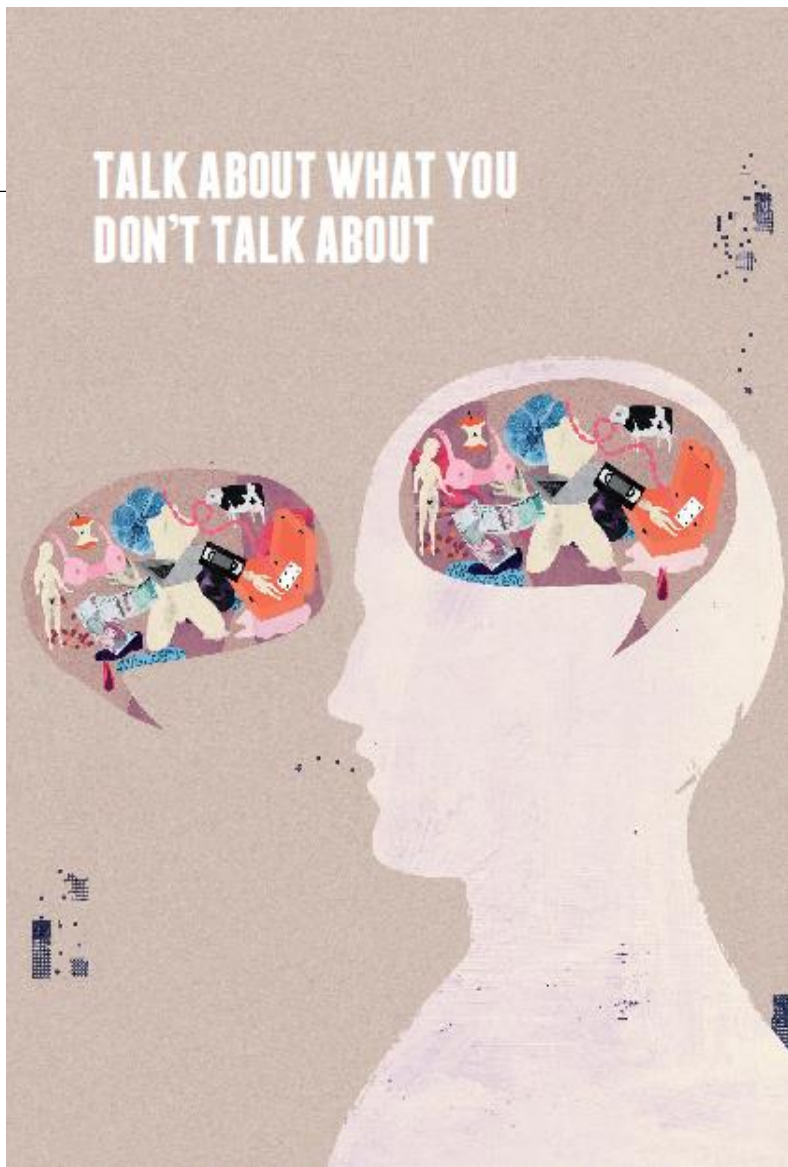
Samtalsfördelning



- Förstagångsringare med sexuell problematik
- Återringare med sexuell problematik
- Närstående
- Profession
- Non Target

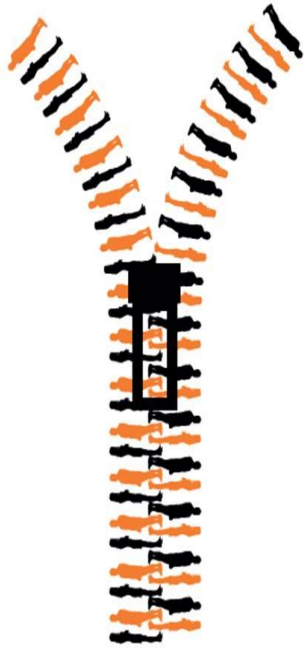
Vilka har ringt till PrevenTell?

- 55% hypersexualitet (sk. sexmissbruk)
- 24% sexuellt tändningsmönster minderåriga
- 18% dokumenterade övergrepp på barn
- 18% sexuella impulser, fantasier tvinga icke samtyckande
- 23% köpt sex



PREVENTELL

HJÄLPLINJEN VID OÖNSKAD SEXUALITET



DELRAPPORT AVSEENDE UTVECKLINGSMEDEL
FÖR ATT MOTVERKA SEXUELLT VÅLD

U2011/2248/JÄM

Centrum för Andrologi och Sexualmedicin
Karolinska Universitetssjukhuset



Vilka har ringt PrevenTell?

Sexuellt intresse för barn

Män 24%

Kvinnor 13%

31% impuls, fantasi om att tvinga

57% tittat på dokumenterade övergrepp på barn

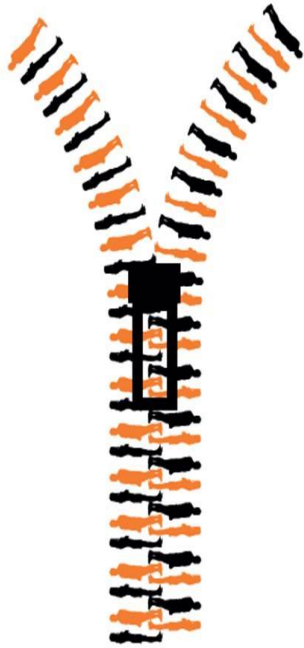
24% har köpt sex

5% pedofilt sexuellt beteende

53% sexuell upptagenhet

PREVENTELL

HJÄLPLINJEN VID OÖNSKAD SEXUALITET



DELRAPPORT AVSEENDE UTVECKLINGSMEDEL FÖR ATT MOTVERKA SEXUELLT VÅLD

U2011/2248/JÄM

Centrum för Andrologi och Sexualmedicin
Karolinska Universitetssjukhuset



Personer med **sexuellt intresse för barn**

Män n=292 (impulser, fantasier)

81 % flickor

6.5 % pojkar

11.5 % pojkar & flickor

37 % intresse för åldern 11-14 år

12 % < 11 år

Kvinnor n=12

45.5 % flickor

18 % pojkar

25 % pojkar och flickor

Majoriteten intresse för barn <14 år

Män 20 %, n= 60 (hands-on)

85 % pojkar & flickor

7 % flickor

71 % barn <14 år

Varför har Du ringt till PrevenTell?

- “
- Out-of-control” sexuellt beteende (53%)
- Pågående kris i kärleksrelationen (37%)
- Igenkänningsfaktorer, ex artiklar i tidningar och på nätet (9%)
- Pågående polisutredning eller brottsmålsärende (9%)

KAROLINSKA A

NÄR SEX SKAPAR ÅNGEST SOM
DÄMPAS MED SEX



Nu startar vi PrevenTell, en nationell hjälplinje för dem som upplever att de tappat kontrollen över sin sexualitet. När sex blivit förknippat med ångest, skam och rädsla att göra sig själv eller andra illa, är det viktigt att få hjälp.

På PrevenTell får du som känner oro för sin egen, eller någon annans, sexualitet möjlighet att anonymt prata med en professionell person med stor erfarenhet av liknande frågor. Längden ökar möjligheten att få hjälp och behandling i tid, och vilket mål är att förebygga sexuella övergrepp genom behandling riktade till personer i riskzonen.

Alla vårdgivare, myndigheter, organisationer eller föreningar som kommer i kontakt med människor som kan behöva hjälp och behandling, är välkomna att hänvisa dem vidare till oss på PrevenTell. Ni får förstå och gärna ringa om ni har frågor eller vill ha stöd och hänvisningsperk. Bakom PrevenTell står CASM - Centrum för Andrologi och Sexualmedicin på Karolinska Universitetssjukhuset.

Välkommen in på preventell.se för mer information.

PREVENTELL
HJÄLP LINJEN VID ÖMÅKAD SEXUALITET
020-66 77 88

ATT TALA OM DET
MAN INTE TALAR OM

Närstående ringer PrevenTell

Majoriteten är kvinnor (83%)
- som ringer om en man/kille (85%)

Relation till den samtalet gäller:

- 53 % partner
- 8 % myndiga barn ringer om sin förälder
- 34 % annan; förälder ,ex-partner, syskon, vän, älskarinna

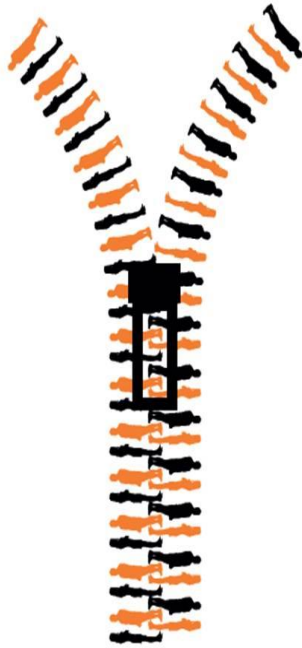
- Knappt hälften (47 %) ringer ifrån storstad

- Problem, sexuellt:
- 28 % beskrivs ha sexuella avvikelser
- 14 % annat, tex relationsproblem, sexualupplysning.

Vanligast är hypersexuellt beteende, sk. Sexmissbruk (58%)

Vad händer i PrevenTell?

PREVENTELL
HJÄLPLINJEN VID OÖNSKAD SEXUALITET



**DELRAPPORT AVSEENDE UTVECKLINGSMEDEL
FÖR ATT MOTVERKA SEXUELLT VÅLD**

U2011/2248/JÄM

Centrum för Andrologi och Sexualmedicin
Karolinska Universitetssjukhuset



- Majoriteten (52%) uppger sitt personnr och kallas till ANOVA
- Majoriteten rapporterar känslor av nedstämdhet och ångest
- Majoriteten (76%) väldigt motiverade att bli av med sitt problematiska sexuella beteende

PrevenTell möter målgruppen!

Behandling

Individuell

Grupp

Internet

Parterapi

Anhörigstöd

KBT

Farmakologi

Katarina Görts Öberg, Ph.D, leg psykolog/psykoterapeut,
enhetschef

Katarina.gorts-oberg@sll.se

Behandlingsplan, vårdplanering, åtgärd

- I samförstånd med patienten
- Överens om syfte och mål, *ex vid sexuellt intresse för barn*
0-tolerans hands-on
- Psykoeduktiva inslag
- Tydliga mätbara mål, **Specifikt, Mätbart, Acceperat, Realistiskt och Tidsatt, SMART**
- En tidsmässig avgränsning sen utvärdering

”Nedan kan du lista dina bekymmer och problem. Lista i första hand de problem som du önskar ta upp och jobba med i terapi. Det kan vara bra att tänka på sådant i ditt liv som du önskar förändra.”

”Nedan kan Du formulera Ditt mål med terapin eller behandlingen. När du gör det brukar det vara bra att tänka: Vad vill jag uppnå med att gå i terapi? Vad vill jag förändra? Hur vill jag att det ska se ut när terapin avslutas?”

Behandling

- Psykoeduktion ”Hypersexuell störning –en översikt”
- Motiverande samtal MI. Förändringskorset, ambivalensutforskning
- Fokus på att stoppa förövarbeteende, **kontroll över sexuellt problembeteende**; identifikation av risksituationer och riskbeteenden
- Kartläggning av problembeteende, registreringar
- Identifiera ”triggers” och vidmakthållande faktorer för beteendet
- **VAD FYLLER BETEENDET FÖR FUNKTION?**
- Konsekvenser av beteendet på kort och lång sikt
- Identifiera kognitiva förvrängningar; förnekande och ansvar för förövarbeteende
- Social färdighetsträning; öka social kompetens, självkänsla och förtroende
- Empati för offret
- Psykiatrisk co-morbiditet
- Adekvat farmakologi; SSRI, anti-androgener eller lustdämpande
- Utveckla hälsosam och sund sexualitet; psykoedukativa/pedagogiska inslag och/eller sexterapi ev. med partner
- Riskfaktorer för återfall och bakslag
- ***Behandlingsfokus med vetenskaplig evidens!***

Internetbehandling vid hypersexuell störning och sexuell avvikelse

KAFKA_IT

Katarina Görts Öberg, Ph.D, leg psykolog/psykoterapeut,
enhetschef

Katarina.gorts-oberg@sll.se

Behandlingsupplägg

- Totalt **tio moduler**, 1 modul/ vecka.
 - Behandlarstöd via meddelanden (telefon)
 - Behandlarkontakten avslutas efter 12 veckor.
 - Tillgång till portalen i 14 veckor.
-
- **MÅLGRUPP: HYPERSEXUELL STÖRNING** med eller utan **SEXUELL AVVIKELSE**

Preliminära resultat n=36

- M ålder: 39, range: 25-57 år
- 83% partner, 75% barn 89% sysselsättning
- 86% född i Sverige
- **Samtliga Hypersexuell Störning (HS)**
- 25% sexuell avvikelse (bl.a pedofili, coercion)
- 69% indikation sexuell avvikelse
- 22% köpt sex mot ersättning
- 8% dokumenterade sexuella övergrepp mot barn

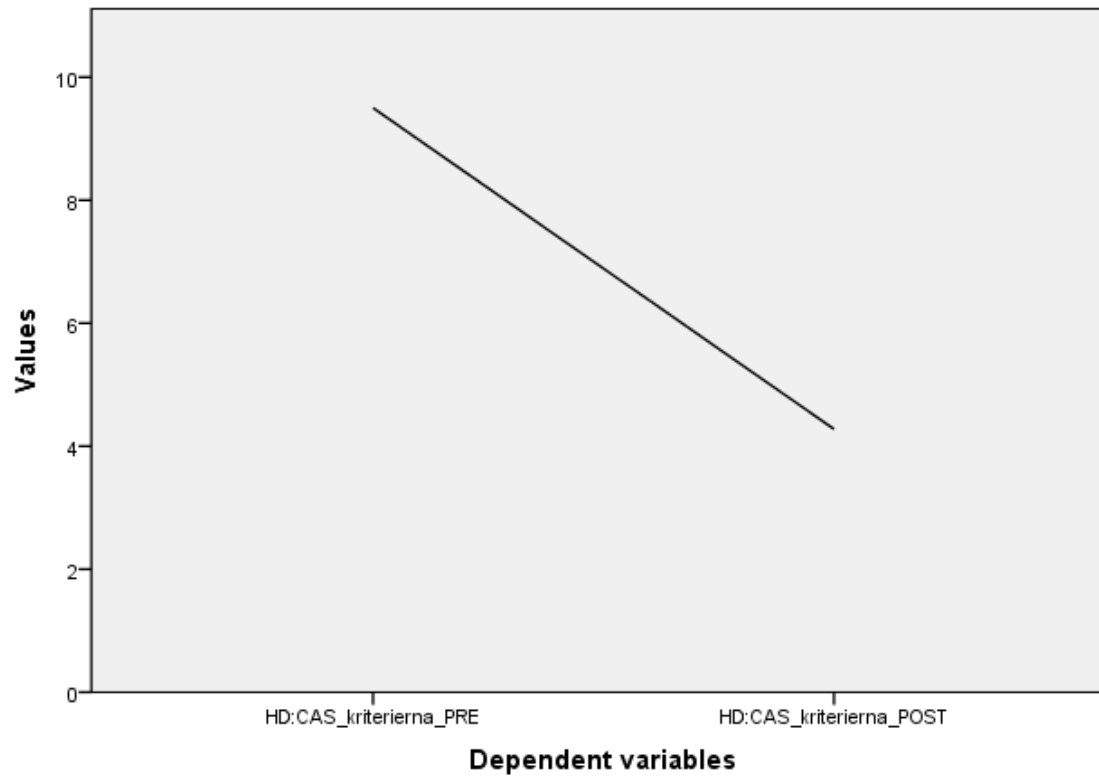
Preliminära resultat

- > 6 moduler (64%)
 - ≥ 9 moduler: (40%)
 - Signifikanta skillnader vid baseline i jämförelse med behandlingslut avseende: 1)sexuell upptagenhet
2)parafila intressen
- reducerad upptagenhet och intresse*

HD:CAS; *mäter sexuell upptagenhet*

PRE-POST behandling

One-Sample Test
Test Value = 0 Mean Difference



Study III

The Journal of
SEXUAL MEDICINE

ORIGINAL RESEARCH

A Randomized Controlled Study of Group-Administered Cognitive Behavioral Therapy for Hypersexual Disorder in Men

Jonas Hallberg, MSc,^{1,2} Viktor Kaldo, PhD,^{3,4} Stefan Arver, MD, PhD,^{1,2} Cecilia Dhejne, MD, PhD,^{1,3} Jussi Jokinen, MD, PhD,^{3,5} and Katarina Görts Öberg, PhD^{1,2}



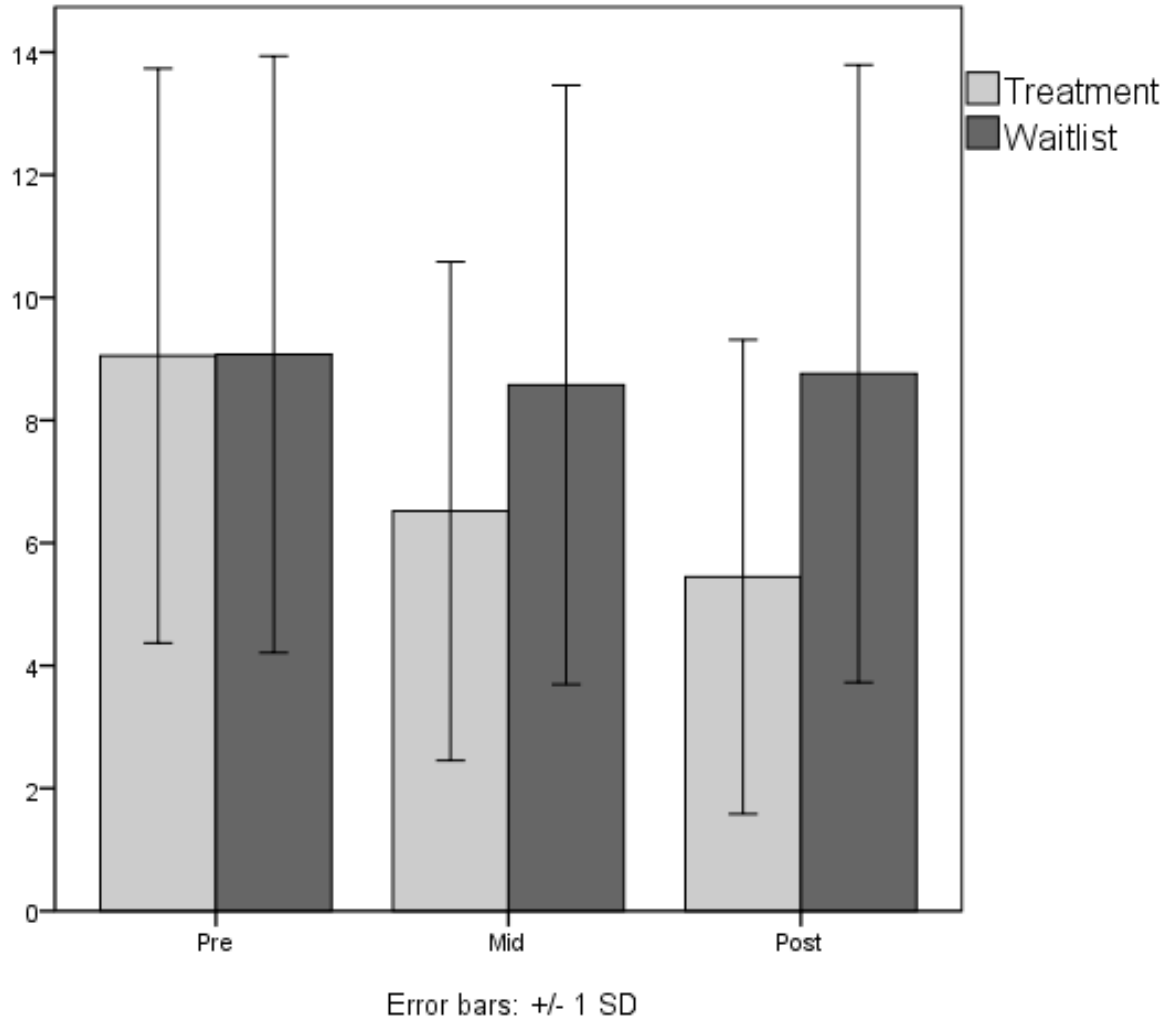
[The Journal of Sexual Medicine](#)

March 2019

account.ki.se

11 December 2019

Hypersexual Symptoms Severity (HD:CAS**)



Treatment	Waitlist
Pre	
n = 58	n = 54
M = 9.0	M = 9.0
Mid	
n = 52	n = 52
M = 6.5	M = 8.6
$\beta = -2.5^*$	$\beta = 2.0^*$
Post	
n = 47	n = 50
M = 5.5	M = 8.8
$\beta = -3.6^*$	$\beta = 3.2^*$
	* = $p < .05$

**Hypersexual Disorder: Current Assessment Scale

Vad hoppades du få hjälp med?

Tema	Kategori	Underkategori
Förväntningar	Få kunskap	Få information om behandling
		Få kunskap om orsaker
		Perspektiv och sammanhang från professionella
	Få behandling	Få psykoterapi
		Få specialiserad psykoterapi
		Få läkemedelsbehandling
		Hjälp med självkontroll
		Att bli fri från pedofilin
		Bryta tändningsmönster
		Slippa oro och skam
		Fungera normalt
		Bli botad
		Slippa självmordstankar
	Bemötande	Få ett professionellt bemötande

Prevent_IT

Christoffer Rahm MD PhD
Researcher KI, Chief Psychiatrist PSS

*Test of a global online psychotherapy clinic
helping people who want to quit consuming
child sexual abuse material (CSAM)*



Who's a CSAM consumer? (13:10)

Background

2017 ≈4 billion people have daily internet access; 3% of adult population have sexual fantasies about children

A top priority area for EUROPOL & UN Secretary-General on Violence against Children

Despite many counter-strategies the problem is rapidly growing

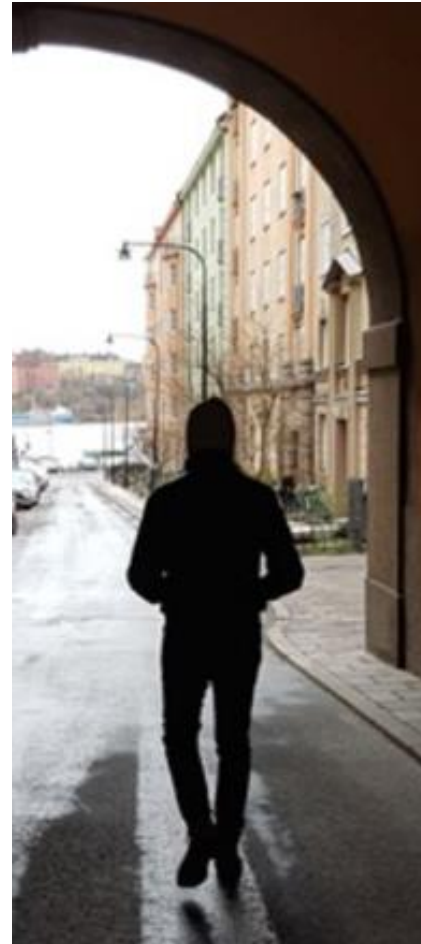
10.5 million CSAM pictures / 895 million web pages (2017)



Background

Prevent_IT: draws on results and experiences from previous Anova research:

- Priotab: face to face treatment and risk assessment of pedophiles
- Mozart: face to face CBT for men with hypersexual disorder
- Kafka_IT: online CBT for men with hypersexual disorder



Prevent_IT

Internet-mediated psychotherapy

Cognitive-behavioural method

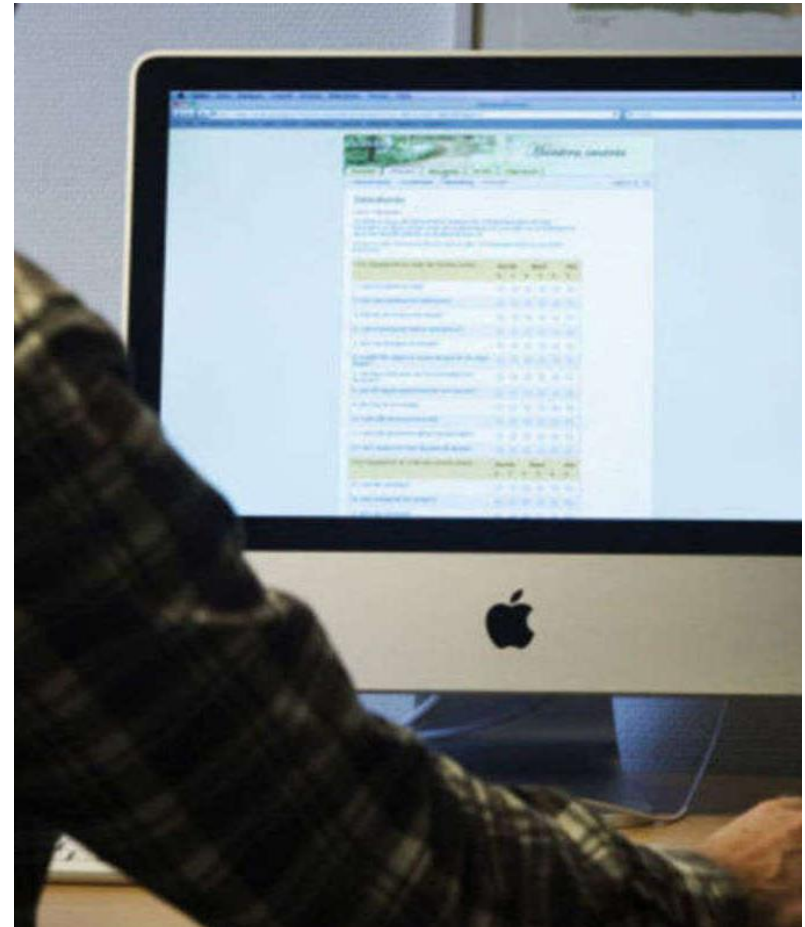
Short-term, 5 weeks

Low-threshold, free of charge

Anonymous

Global (English)

Flexible hours



Tack till medarbetare & samarbetspartners

Nils Linderfors, professor Internetpsykiatri, Psykiatri Sydväst

Viktor Kaldo, professor Linneaeus Univ Växjö & KI

Ulf Hansson, statistiker KI

Jussi Jokkinen, professor clinical sci./psychiatry, Umeå & KI

The staff at ANOVA

Stefan Arver, Senior konsult

Cecilia Dhejne, Medicinskt ansvarig ANOVA

Josephine Savard, överläkare, PhD-student, ANOVA & Umeå

Marta Piwowar, psykolog ANOVA

Jonas Hallberg, psykolog, Pdh-student ANOVA

ANOVA

Andrologi • Sexualmedicin • Transmedicin

Karolinska Universitetssjukhuset